

## 2° Informationsmaterial Easy-E4

### 1. Voraussetzungen der Kommunikation mit dem Steuerrelais Easy E4

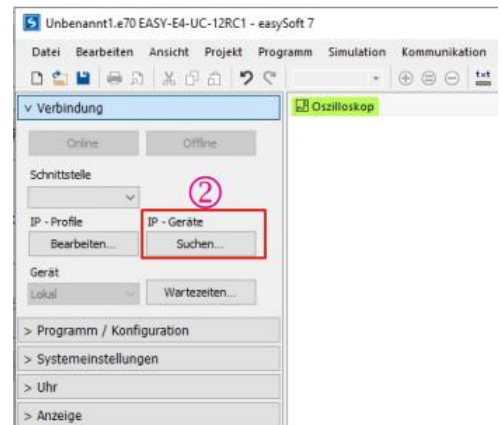
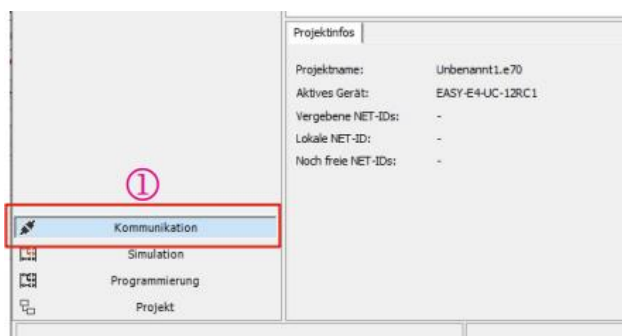
1.1 Das Steuerrelais Easy E4 ist mit dem Schulnetz verbunden: Netzwerkabel der Easy E4 ist mit der Netzwerkdose (**grün** markierte Buchse) zu verbinden.

1.2 Der Laptop-PC ist per WLAN mit dem Schulnetz verbunden und Sie haben sich bei iServ angemeldet.

### 2. Herstellen der Verbindung zum Steuerrelais Easy E4

2.1 Starten Sie das Programm easySoft 7.41 und **wechseln** Sie die ① Oberflächenansicht „**Kommunikation**“.

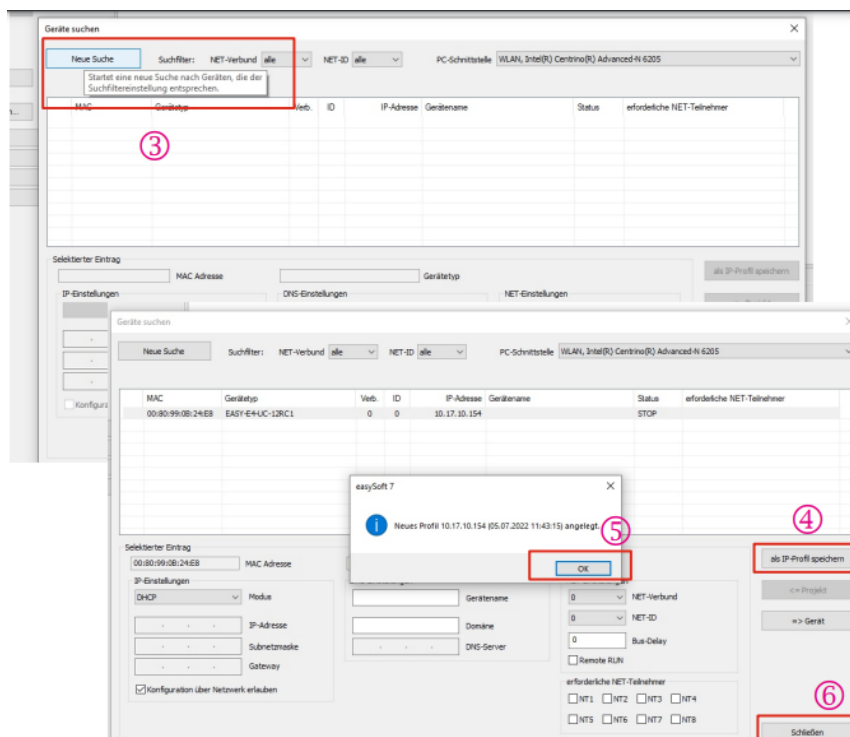
2.2 Wählen Sie ② „**IP Geräte Suchen**“ durch anklicken.



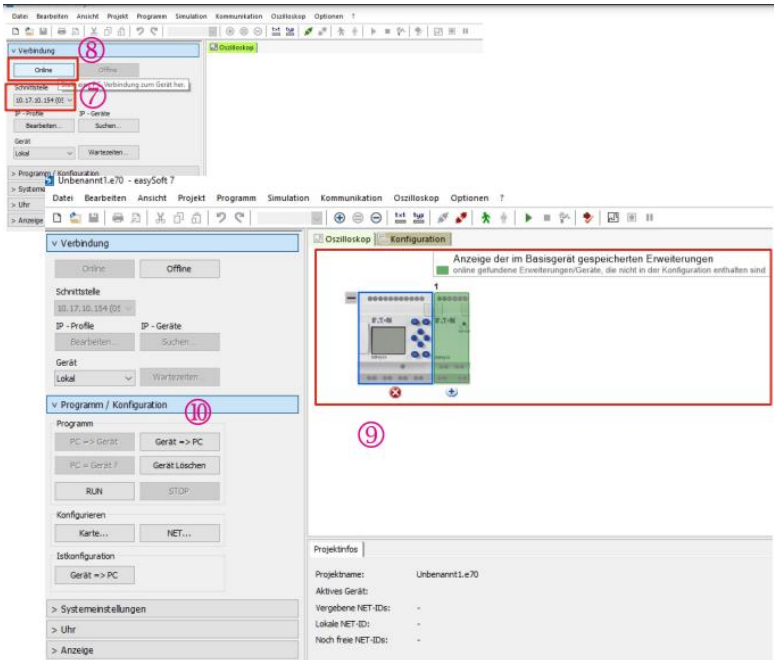
2.3 Sie **starten** im neu erscheinenden Fenster „Geräte suchen“ eine ③ „**Neue Suche**“ durch Anklicken des Buttons.

2.4 Alle gefundenen Geräte werden aufgelistet. Sie **wählen** das **Gerät in der Liste** durch Anklicken aus, welches mit der **Bezeichnung Ihres Steuerrelais Easy E4 übereinstimmt**. Sie **finden** die **Bezeichnung als Aufkleber** bei aufgeklappter Plexiglasblende.

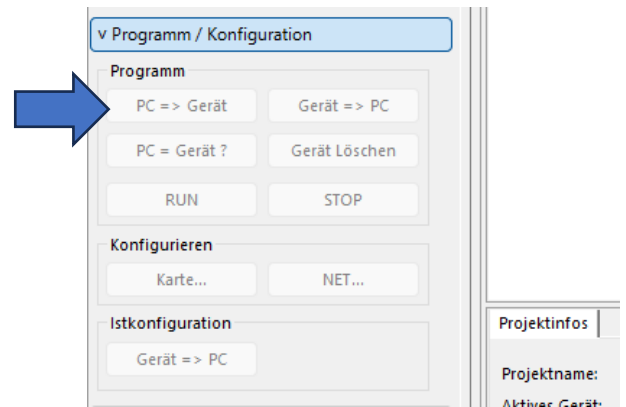
2.5 Wählen Sie anschließend ④ als „**IP Profil speichern**“, ⑤ **bestätigen** Sie die Abfrage mit „OK“ und ⑥ **schließen** Sie nun das Fenster.



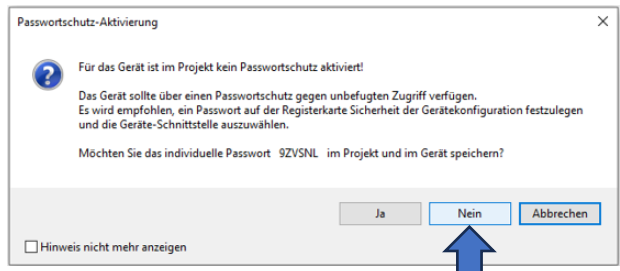
**2.6** In der Kommunikationsansicht **finden** Sie nun die als ⑦ **Schnittstelle eingetragene IP** Ihrer Easy E4. Sie **stellen** als nächstes ⑧ die **Online-Verbindung** durch Anklicken **her**.  
**2.7** Ihre ⑨ **Gerätekonfiguration** erscheint auf der Arbeitsfläche. Sie **starten** nun ⑩ die **Programm-Übertragung** o.ä.



**Schritt 11:** Klicken Sie den Button „**PC => Gerät**“ an, um das Programm zu Übertragen



**Schritt 12:** Zum Schluss wird es gefragt, ob Sie ein Passwort speichern möchten. **Einfach Nein anklicken**



**Klicken Sie also immer auf NEIN, wenn Sie Probleme vermeiden möchten!**



**Falls ein Fehler bei der Übertragung auftritt**

- Nutzen** Sie die Taster-Bedienung des SPS-Gerätes und **gehen** Sie auf:
1. System Optionen
  2. Ethernet
  3. Stop → Ja
  4. Adress mode
  5. DHCP auswählen
  6. Run → Ja